

**LEGENDE**

Bestand  
 Abbruch  
 NEUBAU  
 Neubau Mauerwerk  
 Neubau Trockenbauwand  
 Wärmedämmung  
 Beton-Fertigteil

**ABKÜRZUNGEN ALLGEMEIN**

+2.50 Vorderkante Fertigmaß  
 % Angabe Gefälle in %

**ANMERKUNGEN**

Die fertigungstechnisch u. bauphysikalisch bestimmende Angaben zur Konstruktion und Funktion sind vom Unternehmen eigenverantwortlich nachzuprüfen, einschließlich der Übereinstimmung der Maße mit den örtl. Gegebenheiten auf der Baustelle. Maßdifferenzen u. Unklarheiten sind mit der örtl. Bauleitung zu klären. Änderungen nur mit Genehmigung durch das planende Architekturbüro. Die Statik- und Projektantenplanung ist zu beachten: Unstimmigkeiten sind zu klären. Durchbrüche siehe auch Statik- und Fachplaner

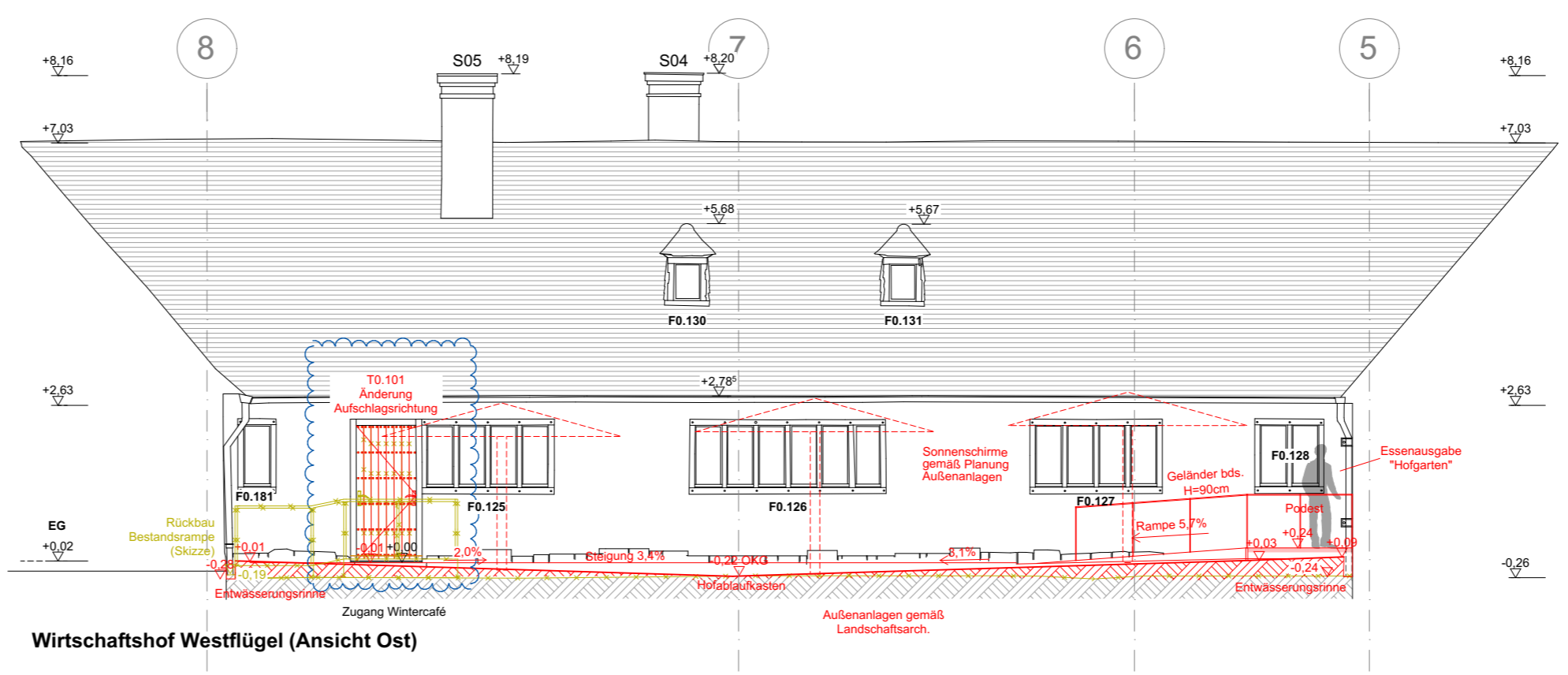
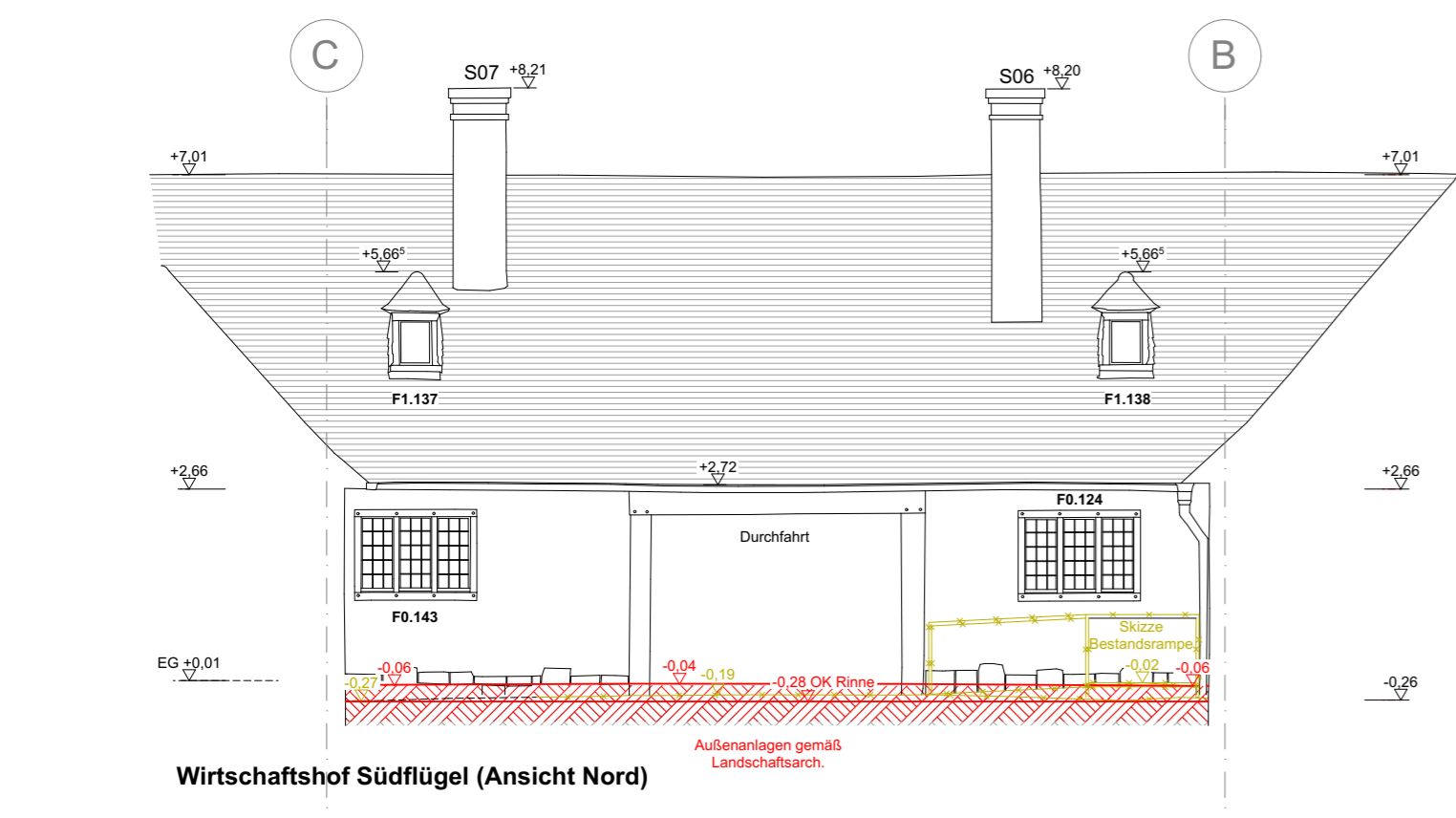
Letzte Änderungen mit Bezug auf den gültigen Index

Die Dachkonstruktion ist größtenteils schadstoffbelastet durch Holzschutzmittel und darf nur mit Schutzkleidung begangen werden. Nähere Informationen siehe Schadstoffgutachten.

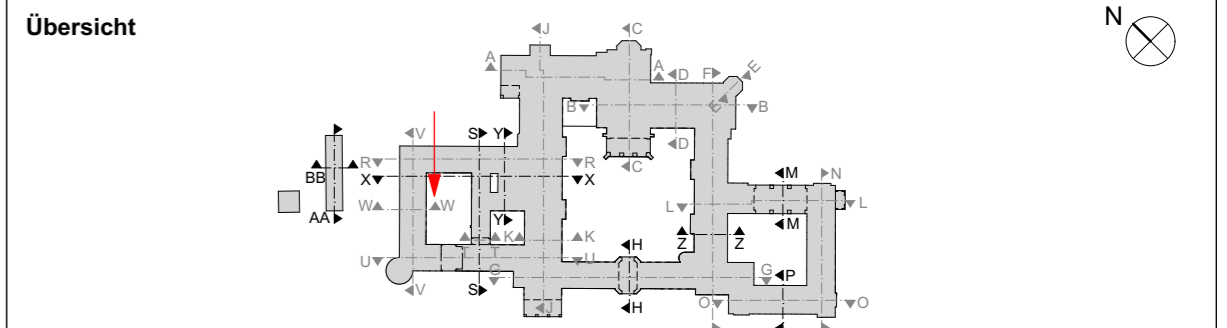
**PLANUNGSGRUNDLAGEN**

Bestandsaufmaß WinterFuchs: Ansichten u. Schnitte 2009 / 2011, Grundrisse 2021, Fensterstempel von 2023

Verlauf Schornsteinzüge auf Grundlage Konstruktionspläne IBK 2016, teilweise von historische Plänen Saaleck ergänzt.



Alle Maße sind am Bau zu prüfen OKFF ±0.00 = 34.58 DHHN92



Index	Datum	Änderung	Bearbeiter
0	16.02.2024		
a	03.09.2025	Änderung Außenanlagen, erste Planausgabe, Anpassung allgemein	EW, FK
b	15.02.2026	Anpassung im Zuge Türplanung, Erg. Angaben Putzfassade, Rückbau Treppe	EW, FK



**STIFTUNG  
 PREUSSISCHE SCHLÖSSER UND GÄRTEN  
 BERLIN - BRANDENBURG**

Abteilung Architektur  
 Postfach 601462, 14414 Potsdam, Tel.: 0331 9694 - 119, Fax: 0331 9694 - 445

Gebäudeplanung / Objektüberwachung	Tragwerksplanung / Brandschutz	Bauphysik	Außenanlagenplaner	Außenanlagenplaner Tiefbau
Elektroplanung	Heizung/ Lüftung/ Sanitär	Gastroplanung	Schadstoffe / Entsorgung	

Bauvorhaben  
**CC\_100.02 SCHLOSS CECILIENHOF  
 SIP II Umbau und Sanierung Innenräume**

Planbezeichnung  
**Ansichten Wirtschaftshof Hofgarten  
 Ausführungsplanung**

Datum	Plan - Nr.	Maßstab	Blattgröße
15.02.2026	NG_CC100G-02_XXA300_AN306-2_b	1:100	297x720

Planersteller	Projektleiter	Kustos	Abteilungsleiter
Fachingenieur	Fachingenieur	Abteilung	Abteilung